

VITRAGES INCLINÉS

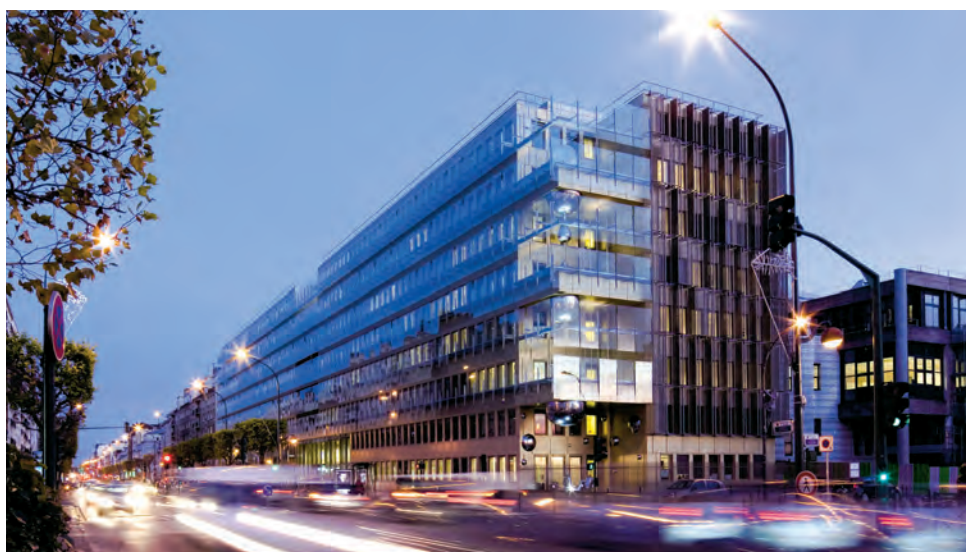
Le regroupement des sièges de l'IGN et de Météo France sur le site historique de Saint-Mandé a occasionné le renouveau de la physionomie de l'avenue de Paris qui structure la ville entre le boulevard périphérique parisien et le bois de Vincennes. Les 15000 m² du programme sont répartis sur les 8 niveaux d'un immeuble de bureaux dont la longueur est recoupée par 2 loggias végétalisées qui identifient les deux établissements, et dont l'échelle renforce le caractère institutionnel du bâtiment. Une double enveloppe, urbaine et climatique habille la construction et complète les différents dispositifs techniques d'un projet bioclimatique dont la performance atteint le niveau de 61 kW hep/m² Shon/an. Les façades porteuses sont en béton armé, habillées de cassettes en aluminium doré protégeant l'isolation thermique. Les fenêtres sont des châssis en pin, de taille unique, placés au nu extérieur. Au nord, sur l'avenue, la façade est doublée par un écran vitré constitué de glaces feuilletées d'inclinaison variable, fixées sur des sabres en acier galvanisé, qui rythment le paysage urbain dans la continuité des loggias-jardins en double hauteur ; les bureaux sont ainsi protégés des nuisances sonores. Des platelages en caillebotis, fixés sur la structure porteuse autorisent un accès technique. À l'arrière, les façades sud et ouest sont protégées par une peau de mélèze composée de larges volets pivotants. Ces panneaux persiennés sont actionnés manuellement, par les occupants des locaux, selon l'ensoleillement et les heures du jour. Conçue avec l'aide de Robert-Jan Van Santen, cette façade changeante qui regarde l'intérieur du site vers le paysage boisé, contraste avec la physionomie technique et métallique de la façade urbaine.

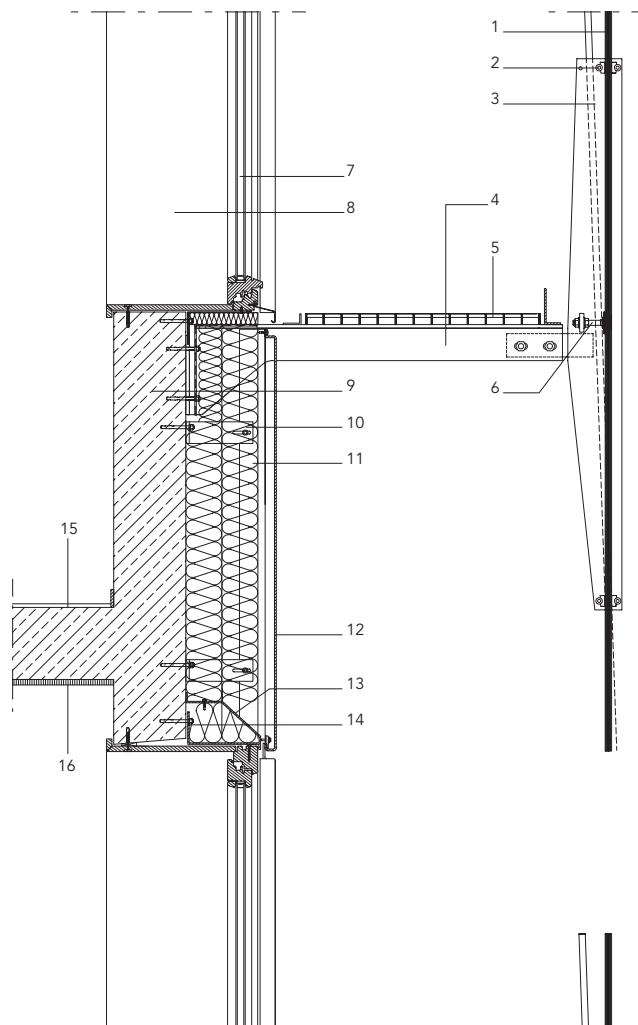
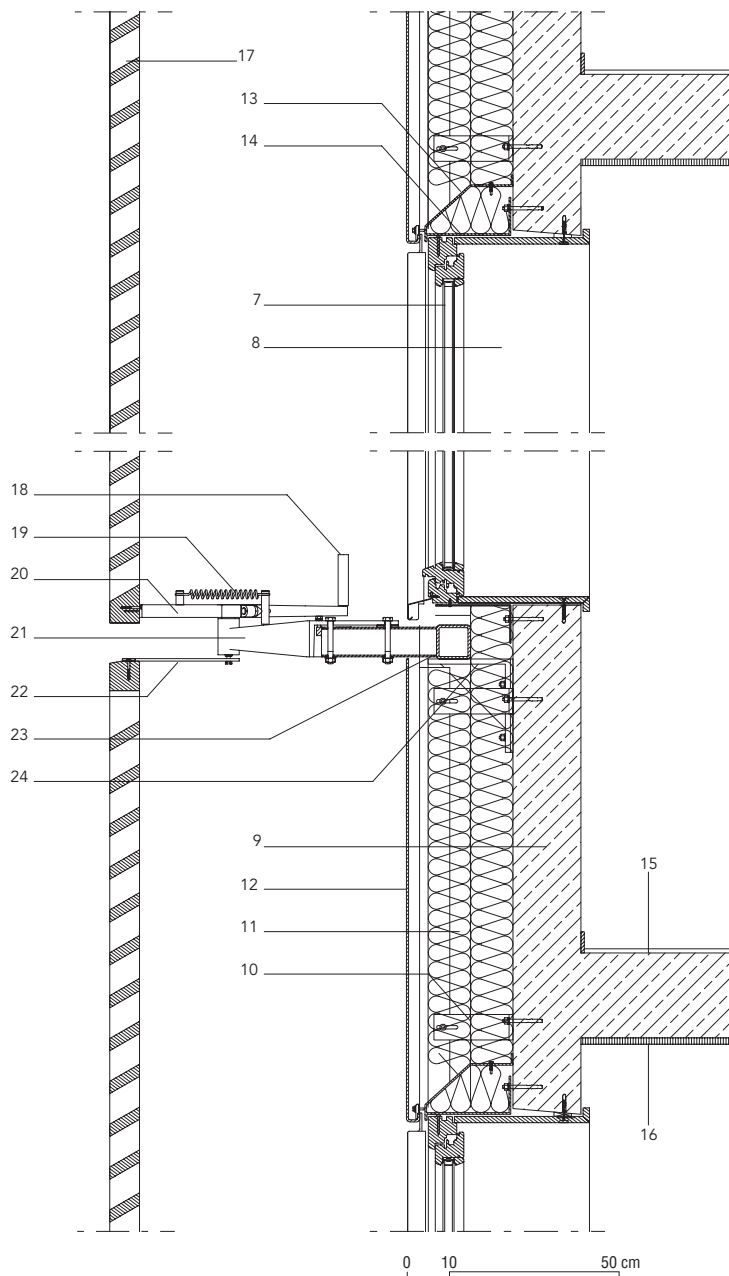
LIEU : Saint-Mandé (94)

MAÎTRISE D'OUVRAGE : ministère de l'Écologie, de l'Énergie, du Développement durable et de l'Aménagement du territoire

MAÎTRISE D'ŒUVRE : agence d'architecture Laura Carducci, SNC Lavalin, BET, tce, VS-A, ingénierie façades

SURFACE : 14938 m² Shon





COUPES DE DÉTAIL SUR LES FAÇADES SUD ET NORD

- | | |
|---|---|
| 1. Vitrage feuilleté trempé vertical | 13. Solin filant |
| 2. Stabilisateur : axe acier + clavette polyamide | 14. Précadre acier galvanisé |
| 3. Sabre acier galvanisé ep. 10 mm | 15. Moquette sur dalle B.A. |
| 4. Console T acier galvanisé | 16. Nattes capillaires sous enduit plâtre projeté |
| 5. Caillebotis pressé maille 50 x 50 mm | 17. Volet persienné mélèze |
| 6. Rotule VEA | 18. Poignée de manœuvre inox |
| 7. Menuiserie bois double vitrage | 19. Ressort inox 10 DaN |
| 8. Ébrasement bois prélaqué | 20. Pièce moulée boomerang fonte d'aluminium |
| 9. Voile B.A. | 21. Pièce moulée Y fonte d'aluminium |
| 10. Ossature bardage | 22. Support haut aluminium |
| 11. Laine minérale 2 x 100 mm | 23. Tube acier filant 80 x 80 mm |
| 12. Casette alu anodisé | 24. Cornière de fixation |



Les façades sud et ouest sont protégées par de larges volets pivotants actionnés par les occupants.